

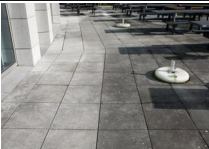




Annexe 2

Exemple d'inventaire des matériaux potentiellement réutilisables

Date :

Personne de contact :

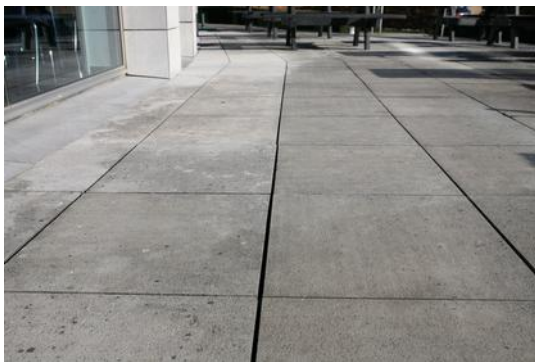
Commanditaire :

Photo	Poste n°	Intitulé du poste	Ss-poste	Intitulé du sous-poste	Quantité totale	unité (pc, m, m², m³)	Dimensions d'un élément	Type / marque / dénom. tech	Date de mise en œuvre	Emplacement dans le bâtiment	Précautions de démontage particulières	Autres remarques	Masse unitaire (kg/unité)	Masse totale (kg)	Prix fixé par le pouvoir adjudicateur pour extraire le poste complet (€ htva)
	1	Dalles de pierre bleue			56	m²	50 x 50 x 6 cm	Dalles en pierre bleue, posées sur des plots en plastique	1998	rez, cour intérieure	accès se fait via le bâtiment ; pas d'accès véhicule		162	9072	884,24 €
	2	Système de cloisons vitrées et portes	a	Cloisons vitrées	28,6	m	260 cm de haut / éléments de 80 cm de large	Clestra	2005	Étage +5	/		75	2505	507,33 €
			b	Portes	4	pc	260 cm de haut / cadre de porte 92 cm / porte 87 cm de large					bas des portes usés. Clés perdues	90		
	3	Lambris en panneaux d'aggloméré finition bois			110	m²	Hauteur d'un panneau : 50 cm ; largeur variable.	Aggloméré 12 mm avec une couche de placage en bois (hêtre?)	2005	Étage +4	/		6	660	854,15 €
	4	Éviers doubles en résine			12	pc	155 x 16 x 53,5 cm	/	1998	Étages +1 à +7	fermer eau avant démontage des tuyaux	robinets manquants sur 3 pc	60	720	255,66 €
	5	Armatures TL encastrées			260	pc	26 x 116 cm	Luminaire TL double classiques	1998-2005	Étages +2 à +5	mettre installation électrique hors tension		1,5	390	709,80 €
													14367	3.211,18 €	

NOTE IMPORTANTE : Les matériaux sont des biens d'occasion cédés dans l'état dans lequel ils se trouvent, supposé connu par l'acquéreur. Ils ne sont ni repris, ni échangés et ne font l'objet d'aucune garantie, ni quant aux vices cachés, ni quant à la qualité des matériaux cédés. Le propriétaire ne donne notamment aucune garantie concernant la composition des matériaux, leurs propriétés, leur bon fonctionnement, leur aptitude à être démontés, ou encore, l'usage auquel l'acquéreur les destine.

Montant maximum du marché :	3.211,18 € HTVA
Masse totale de l'inventaire :	14367 kg = 14,37 t

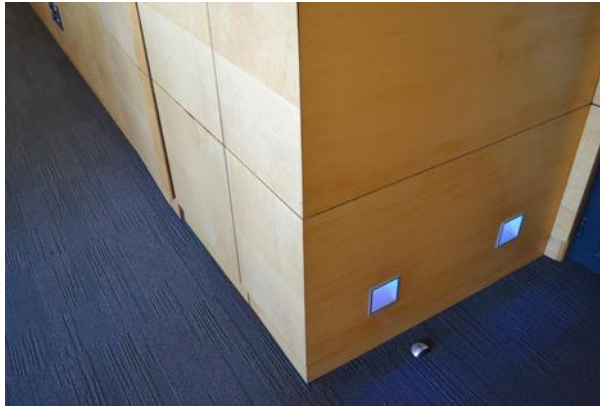
1) Dalles de pierre bleue



2) Système de cloisons vitrées et portes



3) Lambris en panneaux d'aggloméré finition bois



4) Éviers doubles en résine



5) Armatures TL encastrées

